

Primera Encuesta Nacional de Polivictimización

en Niñas, Niños y Adolescentes

Presentación de
Resultados



Subsecretaría
de Prevención
del Delito

Gobierno de Chile

Aspectos metodológicos

Ficha técnica

GRUPO OBJETIVO	Estudiantes de 7º básico a 3º medio de establecimientos educacionales de las 15 regiones del país, de todas las dependencias administrativas.
INSTRUMENTO	Cuestionario adaptado de Juvenile Victimization Questionnaire JVQ, desarrollado por Finkelhor.
TIPO DE RECOLECCIÓN DE INFORMACIÓN	Cuestionario autoaplicado con asistencia de facilitador.
PERIODO DE APLICACIÓN	Octubre a diciembre 2017
TAMAÑO MUESTRAL	Encuestas realizadas: 19.867 Casos en base de datos de análisis: 19.684 Nº establecimientos: 699.
DISEÑO MUESTRAL	Muestreo probabilístico estratificado, trietápico respecto: (1) establecimiento, (2) cursos, (3) estudiantes en cada curso
MARCO MUESTRAL	Directorio 2016 del MINEDUC de Matrículas y Establecimientos
ERROR MUESTRAL	± 0.7 puntos porcentuales, varianza máxima y 95% de confianza.
PONDERACIÓN	Ponderación de la muestra se realiza mediante ajustes de post-estratificación por sexo, edad, dependencia administrativa del establecimiento y región.
ENCARGADO TÉCNICO DEL ESTUDIO	Dirección de Estudios Sociales (DESUC) y Programa de Estudios Sociales del Delito, del Instituto de Sociología de la Pontificia Universidad Católica de Chile.

Objetivos

Objetivo

- Determinar la magnitud de la **exposición a violencias** en niños, niñas y adolescentes, junto con sus **niveles de Polivictimización**, a nivel nacional y regional.
 - La Subsecretaría de Prevención del Delito y El Consejo Nacional de la Infancia, definen la necesidad de dimensionar la magnitud y alcance de la violencia en niños, niñas y adolescentes en Chile, con una metodología integral y replicable en el tiempo.
 - Con ese objetivo se decide aplicar la Primera Encuesta Nacional de Polivictimización de Niños, Niñas y Adolescentes durante el año 2017.
 - El desafío es que a partir de estos resultados se diseñen e implementen estrategias y líneas de acción para prevenir la polivictimización como política de Estado.

Antecedentes teórico-conceptuales

Medición de la polivictimización a través de la adaptación del instrumento
“Juvenile Victimization Questionnaire” (JVQ de Finkelhor)

32 victimizaciones, en torno a 6 dimensiones

Delitos
Comunes

Maltrato o
neglencia
por
Cuidadores

Por parte de
pares (amigos,
hermanos, etc.)

De carácter
sexual

Entornos
violentos

Digitales o a
través de
internet

Con uso de
la fuerza
física

Sin uso de la
fuerza física

Exposición a
violencia en el
barrio/comunidad

Exposición a
violencia en el
entorno familiar

Construcción
Indicador

1. Suma simple de prevalencias vida y año, de 32 victimizaciones en torno a estas 6 dimensiones.
2. Cálculo del 10% superior de la muestra para prevalencia vida, 8% para prevalencia año.

Validación del
indicador

1. Escala de autoestima de Rosenberg (adolescentes)
2. Escala de detección de depresión infantil de Birlson (niños y niñas)

Antecedentes teórico-conceptuales

¿Qué es una polivíctima?

1

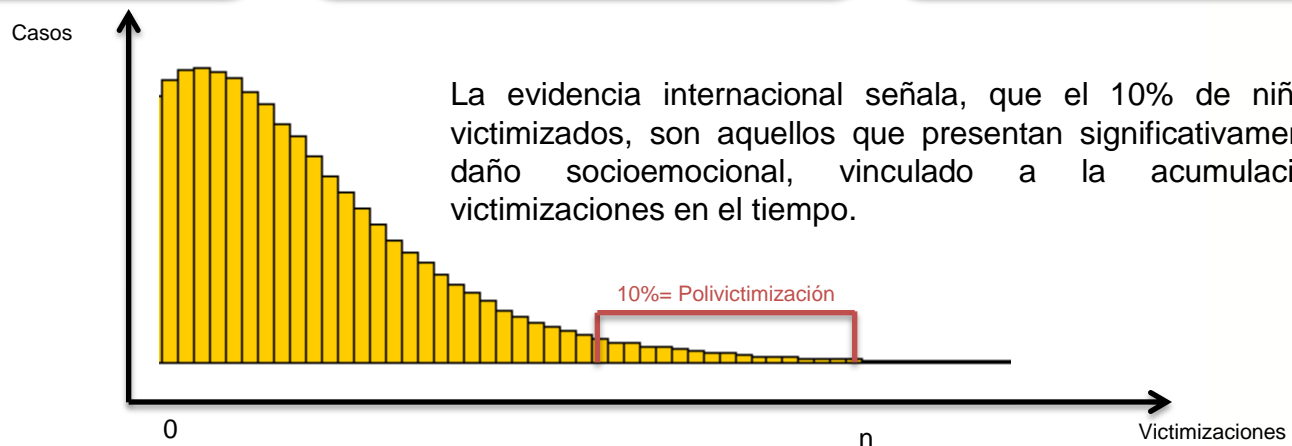
Suma simple de 32 victimizaciones de cada caso de la muestra

2

Distribución de puntajes

3

Selección del 10% superior



Es decir son polivíctimas:

- Aquellos NNA que se encuentren en ese 10% superior.
- El número de corte no estará dado por un número fijo sino que **siempre será el 10% de cada distribución**, por eso dependerá de las características del grupo estudiado (sexo, edad, distintos países o distintas subpoblaciones de niños.)

Antecedentes teórico-conceptuales

Experiencia nacional e internacional con JVQ (Cuestionario de
Victimización Juvenil)

- ✓ Estados Unidos (2009)
- ✓ Estados Unidos (2010)
- ✓ Estados Unidos (2011)
- ✓ España (2012)
- ✓ Canadá (2013)
- ✓ Reino Unido (2013)
- ✓ España(2013)
- ✓ Canadá (2014)
- ✓ España (2014)
- ✓ España (2015)
- ✓ Estados Unidos (2015)
- ✓ Arica, Chile (2015).

Chile, 2017. Primer estudio con una muestra de
19.867 casos, aplicados a nivel nacional.



Posibilidad de llegar a un gran número de
alumnos:

- A través de los establecimientos
educacionales, resguardando la seguridad de
los NNA.
- A través de un instrumento comprensivo
que facilita la evaluación de niños, niñas y
jóvenes, validada para la auto-
administración.

Tipo de victimización (I)

1# Delitos comunes

1. Con uso de la fuerza física
2. Sin uso de la fuerza física (amenazas)

- Ataque físico sin objetos
 - Ataque físico con objetos
 - Rotura de algo a propósito
 - Robo sin el uso de la fuerza
 - Robo con el uso de la fuerza
-
- Amenaza o percepción de daño
 - Amenaza por alguna característica propia

2#

Efectuadas por
Cuidadores

- Sentido mal por insulto de un adulto cercano
- Sentido mal por descuido de adultos con quienes vive
- Apartado, mantenido alejado o escondido de tu padre o de tu madre
- Ataque físico de un adulto cercano

3#

Efectuadas por
pares

- Imposición a hacer cosas que no se quiere
- Sentido mal por insulto de un grupo de niños, niñas o adolescentes
- Ataque físico de un niño, niña o adolescente
- Ataque físico de un grupo de niños, niñas o adolescentes
- Ataque físico de una pareja romántica

Tipo de victimización (II)

4# Sexuales

- Prácticas sexuales con mayor de 18 años con consentimiento
- Herida de sentimientos por bullying sexual sin internet
- Obligado a mirar partes íntimas por la fuerza o sorpresa
- Tocado o intento de toque de partes íntimas por un adulto extraño
- Tocado o intento de toque de partes íntimas por un adulto conocido
- Forzado a hacer cosas de carácter sexual por un niño, niña o adolescente
- Intento o relación sexual completa con penetración sin consentimiento

5# Indirectas 1.Exposición a violencia en comunidad 2.Exposición a violencia en familia

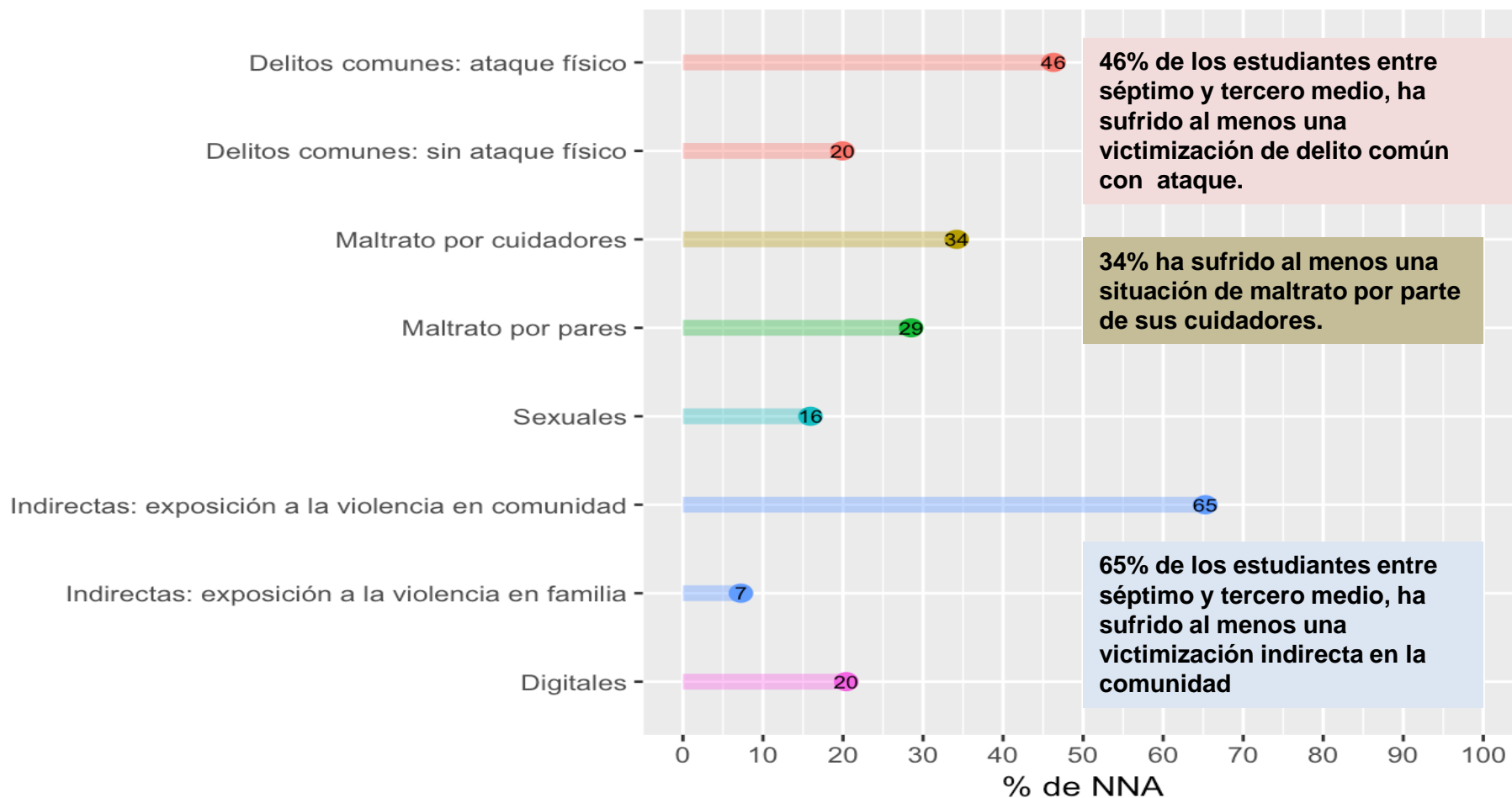
- Presenciar violencia
 - Presenciar discriminación
 - Presenciar ataque físico sin violencia
 - Presenciar ataque físico con violencia
 - Robo en casa
-
- Presenciar ataque físico a padres
 - Presenciar ataque físico de padres a hermanos

6# Digitales

- Molestia, acoso o rumores por internet
- Acoso sexual por internet

Panorama general

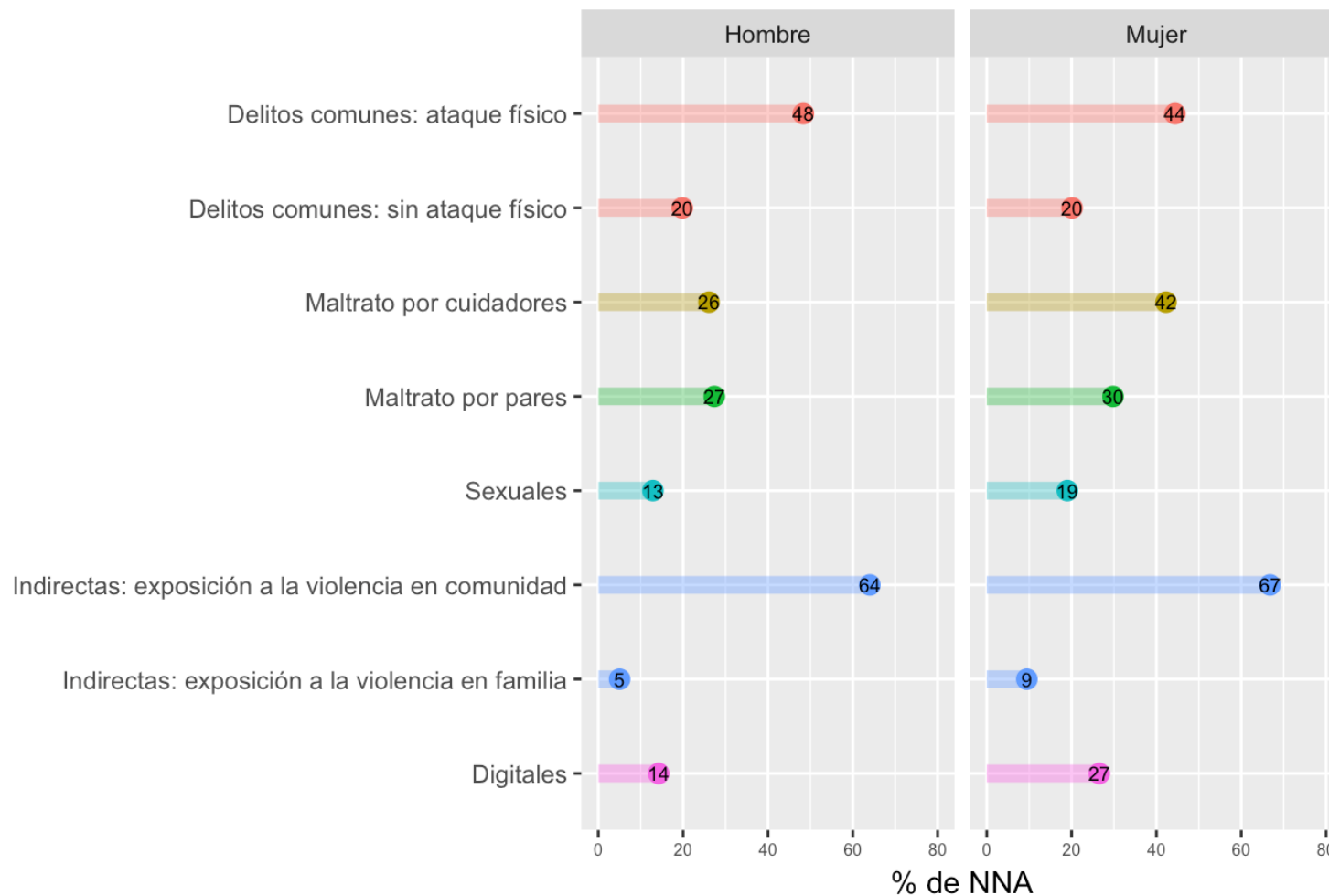
Porcentaje de niños que declaran haber sufrido al menos una situación según tipo (módulo) de victimización, en el último año



Tipo de victimización según sexo

Porcentaje de niños que declaran haber sufrido al menos una situación según tipo (módulo) de victimización, en el último año

Al menos una victimización
últimos 12 meses

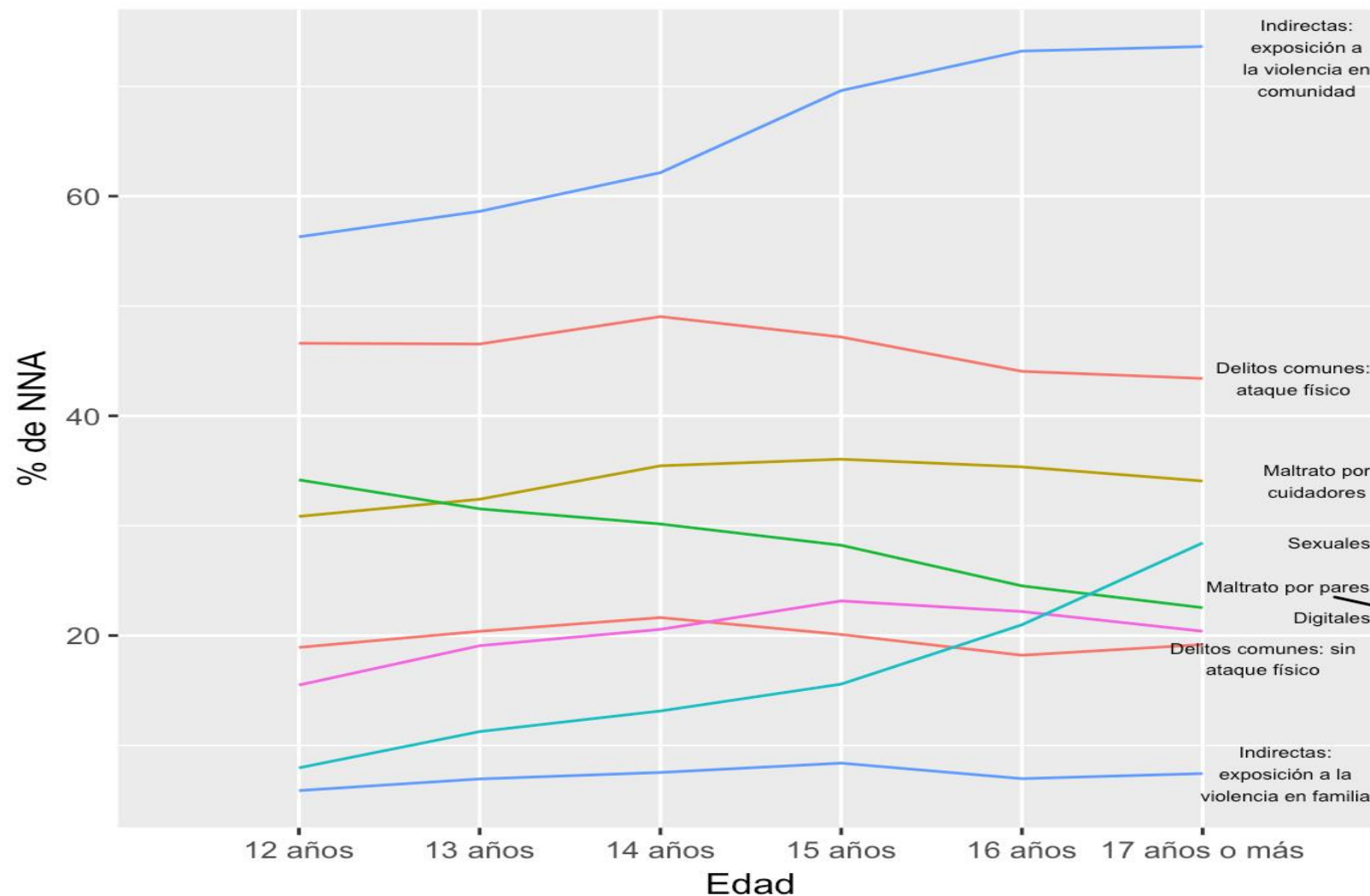


N total: 19.684

*NNA: niños, niñas y adolescentes

Tipo de victimización según edad

Porcentaje de niños que declaran haber sufrido al menos una situación según tipo (módulo) de victimización, en el último año

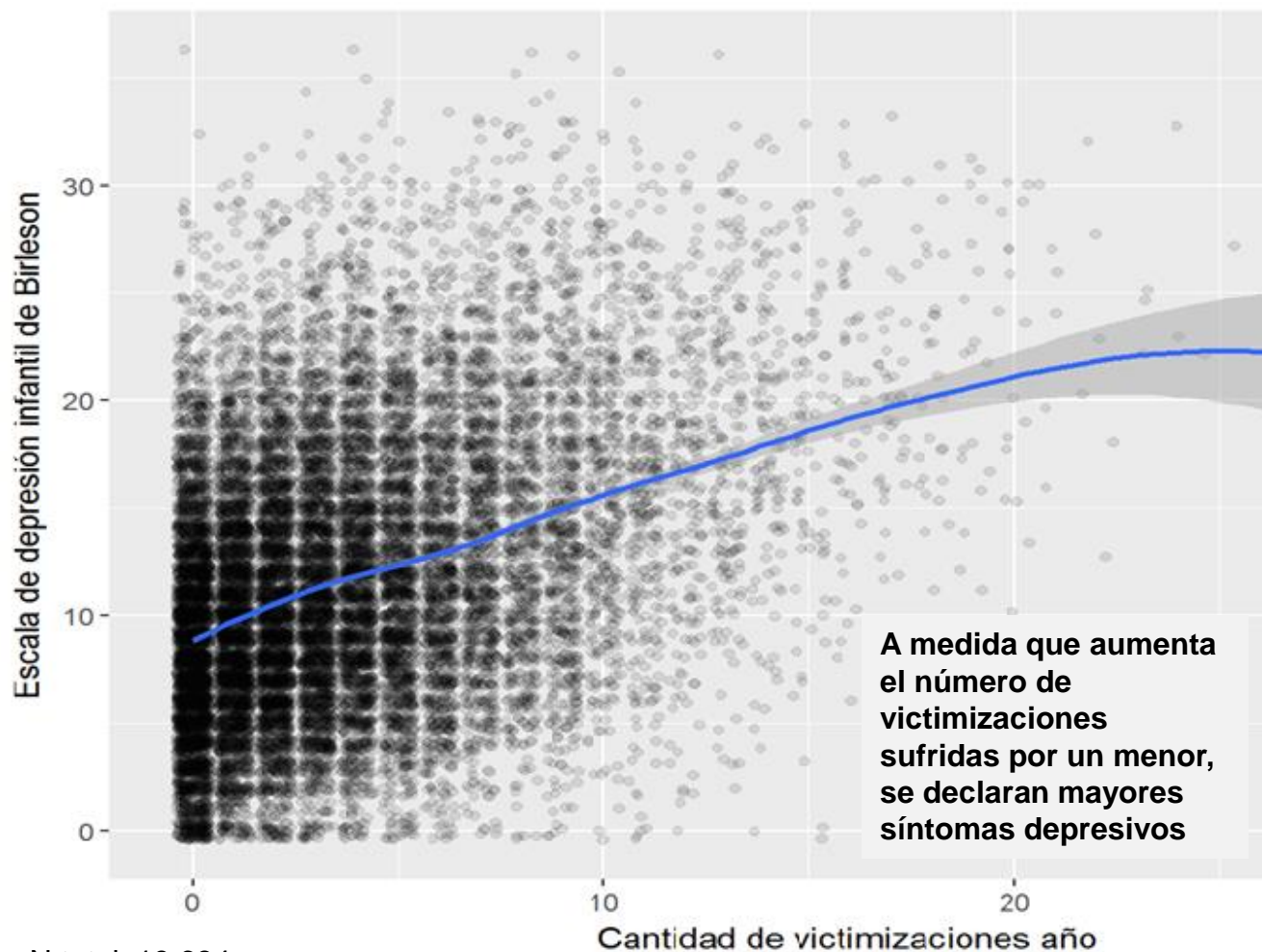


N total: 19.684

*NNA: niños, niñas y adolescentes

Polivictimización: La relevancia de la acumulación de victimizaciones

Gráfico de dispersión: Número de estudiantes, según relación entre síntomas depresivos y cantidad de victimizaciones del último año



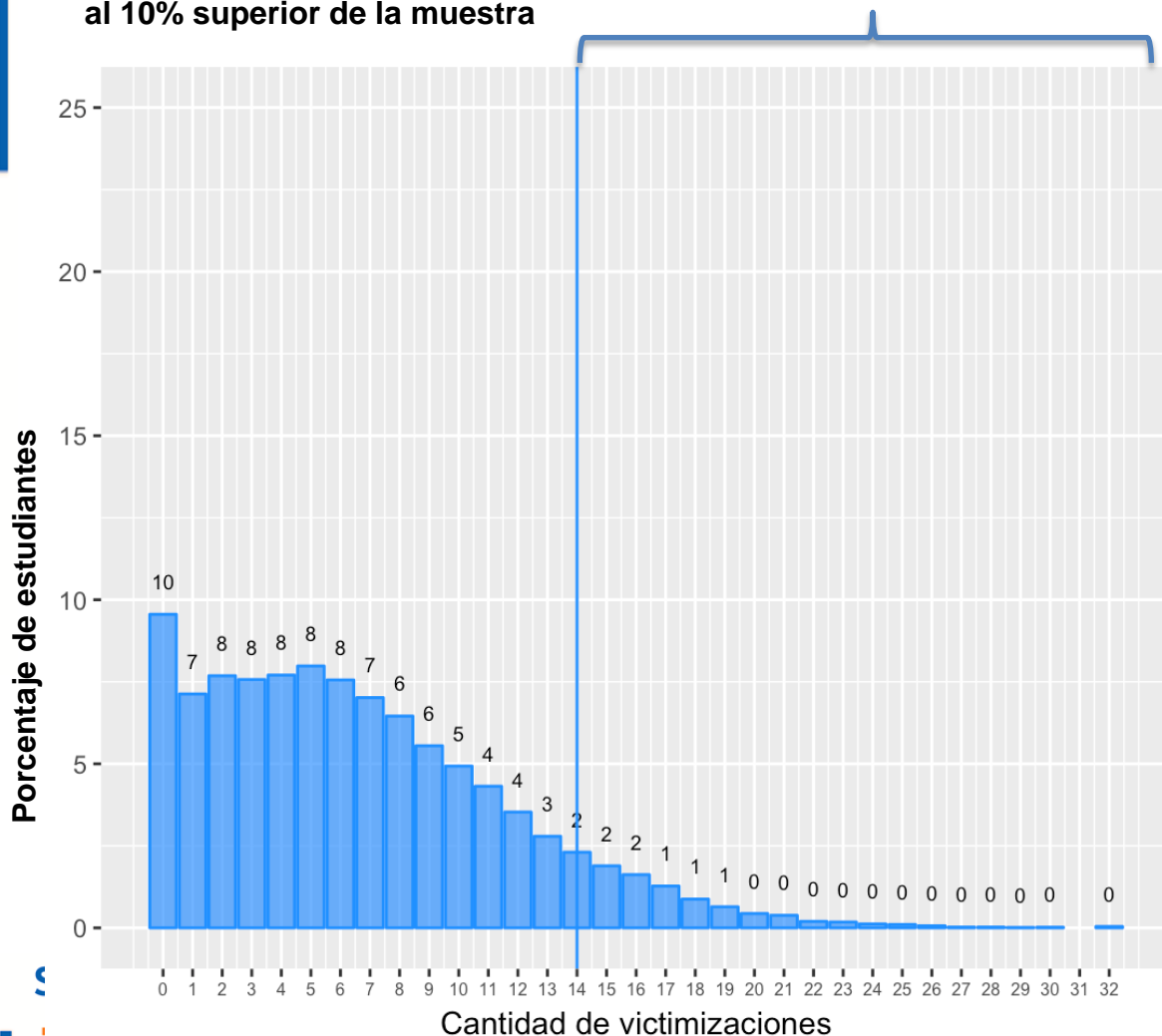
N total: 19.684

Definición indicador

Polivictimización vida

14 victimizaciones corresponden
al 10% superior de la muestra

Polivíctimas vida



Se considera como un
estudiante
“*polivictimizado vida*” al
10% de la muestra,
quienes han sufrido 14
victimizaciones o más en
su vida.

Temporalidad

Vida

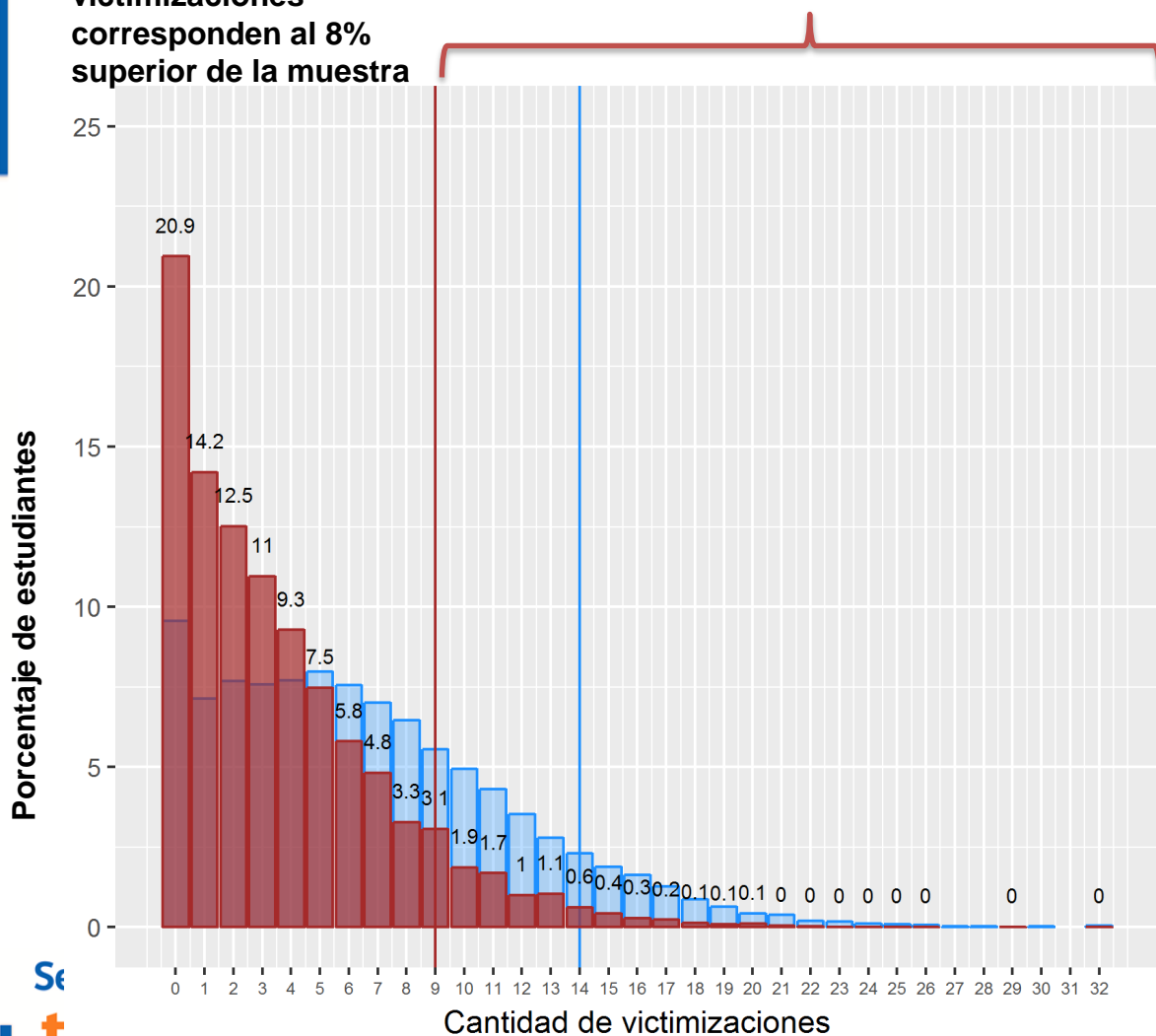
Un 10% no ha sufrido
victimizaciones en su
vida.

Definición de indicador

Polivictimización último año y vida

Victimización año: 9
victimizaciones
corresponden al 8%
superior de la muestra

Polivíctimas año



Se considera como un estudiante “polivictimizado último año” al 8% de la muestra, quienes han sufrido **9 victimizaciones o más, en el último año.**

Temporalidad



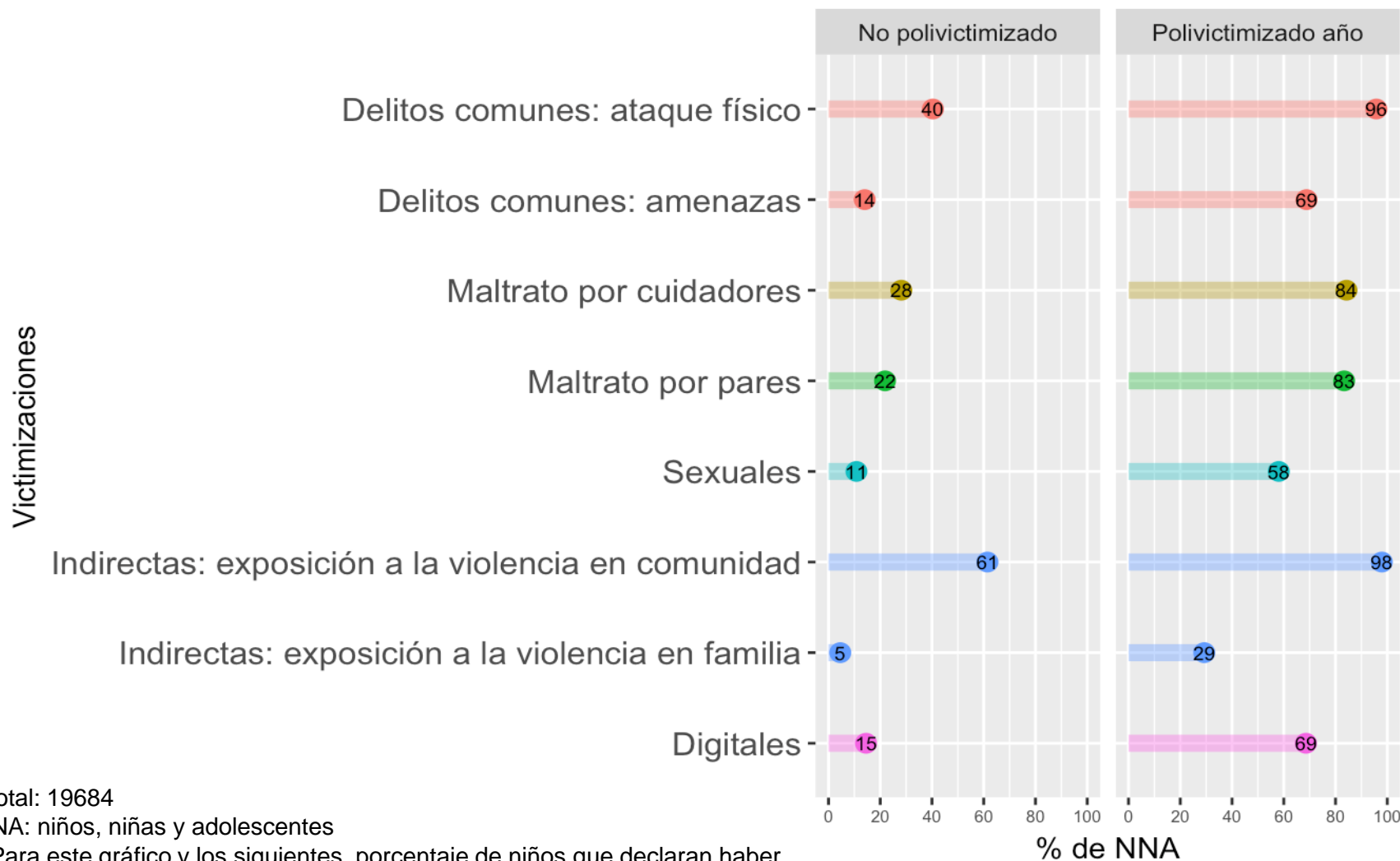
El 21% de la muestra no ha sufrido victimizaciones en el último año.

Victimizaciones

Polivictimización año

Al menos una victimización
últimos 12 meses **

erior
ica



N total: 19684

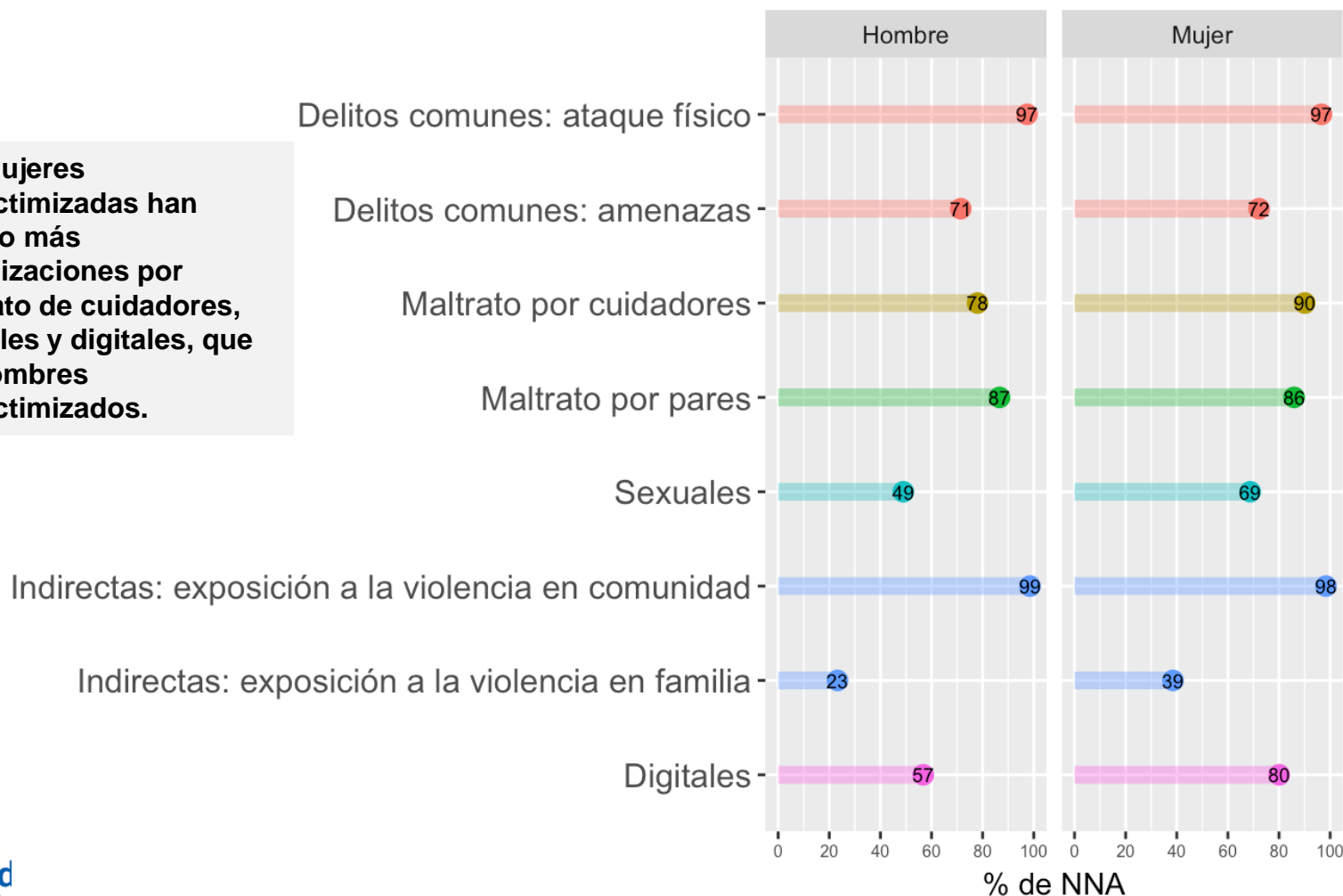
*NNA: niños, niñas y adolescentes

** Para este gráfico y los siguientes, porcentaje de niños que declaran haber sufrido al menos una situación según tipo (módulo) de victimización, en el último año

Polivíctimas (último año): Victimización según hombres y mujeres

Al menos una victimización
últimos 12 meses **

Las mujeres polivictimizadas han sufrido más victimizaciones por maltrato de cuidadores, sexuales y digitales, que los hombres polivictimizados.



N polivictimizados años: hombres (869) y mujeres (881)

*NNA: niños, niñas y adolescentes

Conclusiones

- Niños, Niñas y Adolescentes se ven expuestos a una diversidad de situaciones que los afecta en su desarrollo, esto ocurre en los distintos ámbitos en que se desenvuelven: la casa, la escuela, el barrio.
- Los Niños, Niñas y Adolescentes que sufren victimización múltiple son un segmento de la población crítico porque se encuentran en alto riesgo de desarrollar consecuencias negativas a largo plazo.
- El estudio, los resultados observados y el enfoque utilizado sugieren que también debemos poner atención a otro tipo de situaciones que afectan a los NNA, como los delitos comunes, la violencia en el barrio o en el hogar, el acoso virtual o incluso aquellas experiencias de abuso emocional.
- Los NNA polivíctimas tienen mayor probabilidad de ser victimizados en otro tipo de situaciones o verse implicados en hechos delictuales respecto a niños que no son polivíctimas.

Conclusiones

- Hasta ahora hemos observado el problema de la violencia hacia los NNA de manera unidimensional. La incorporación de este enfoque permite visibilizar otras situaciones que victimizan a los NNA y nos entrega un insumo para abordarlas en forma multidimensional.
- Se establece el compromiso, a través del Plan de Acción de Niñez y Adolescencia 2018-2025, de realizar una segunda encuesta el año 2021 y una tercera encuesta el año 2025.
- Los resultados revelan la necesidad de abordar la intervención con NNA identificando la exposición a distintos tipos de victimización y no solo victimizaciones particulares por muy graves que puedan ser.
- Se plantea como un desafío el diseñar e implementar políticas públicas integrales, que prioricen la intervención temprana y la prevención primaria de carácter intersectorial a nivel local.

Seguridad
para
todos

